

# La Estrategia Empresarial

# ¿Qué es Estrategia?

Una estrategia es un **plan general de acción** que conlleva un conjunto de decisiones y recursos coordinados para dirigir un proyecto o una organización hacia el logro de objetivos a largo plazo, definiendo el cómo se van a alcanzar las metas y objetivos.

# ¿Qué es una Estrategia Empresarial?

Es el conjunto de decisiones y acciones diseñadas para alcanzar **ventajas competitivas sostenibles** en un entorno específico.

Tradicionalmente, las estrategias se han basado en análisis de mercado, recursos internos y posicionamiento frente a la competencia. Sin embargo, con la transformación digital, han surgido nuevos modelos estratégicos que aprovechan la tecnología para optimizar operaciones, mejorar la experiencia del cliente y expandir el alcance del negocio.

# ¿Qué es una Ventaja Competitiva Sostenible?

Es una **característica o capacidad única y valiosa de una empresa que le permite superar a sus competidores a largo plazo**, siendo difícil de imitar o replicar, como una marca fuerte, tecnología exclusiva, cultura empresarial sólida o un modelo de negocio innovador, generando así un rendimiento superior y constante. No se basa en tendencias pasajeras, sino en fortalezas profundas que aseguran rentabilidad y crecimiento perdurables.

# ¿Qué es una Ventaja Comparativa?

La ventaja comparativa, o también llamada ventaja relativa, es la capacidad de una persona, país o empresa de **producir un bien usando relativamente menos recursos que otro.**

Por ejemplo, cada país se especializa en los productos en los que es más eficaz, pero, a su vez, también va a importar los demás productos en los que sea más ineficaz en cuanto a producción se refiere.

# ¿Cuál es la Ventaja Competitiva Sostenible de...



# MODELO CANVAS

ALIADOS  
CLAVE



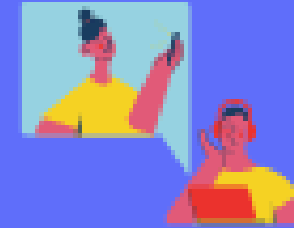
ACTIVIDADES  
CLAVES



PROPUESTA  
DE VALOR



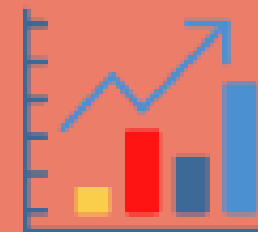
RELACIÓN  
CON CLIENTES



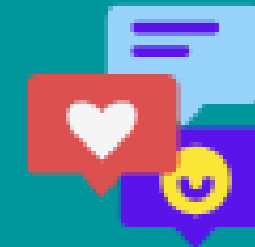
Segmento  
de clientes



RECURSOS  
CLAVES



CANALES



Estructura de  
costes



Flujos de  
ingresos



# Análisis VRIO

RECURSOS				ANÁLISIS VRIO
V	R	I	O	
VALIOSO	RARO	INIMITABLE	ORGANIZADO	
NO				Desventaja competitiva
SÍ	NO			Paridad competitiva
SÍ	SÍ	NO		Ventaja competitiva temporal
SÍ	SÍ	SÍ	NO	Ventaja competitiva sin explotar
SÍ	SÍ	SÍ	SÍ	Ventaja competitiva sostenible



# Planeación Estratégica

Es una herramienta de gestión que permite establecer **el quehacer y el camino** que deben recorrer las organizaciones para alcanzar las metas previstas, teniendo en cuenta los cambios y demandas que impone su entorno. En este sentido, es una herramienta fundamental para la toma de decisiones al interior de cualquier organización.



# Ruta de la Planeación Estratégica



# Herramientas de Análisis Interno y Externo

# Análisis FODA

## Fortalezas

- Ubicación estratégica
- Personal capacitado
- Sistemas de gestión avanzados

## Oportunidades

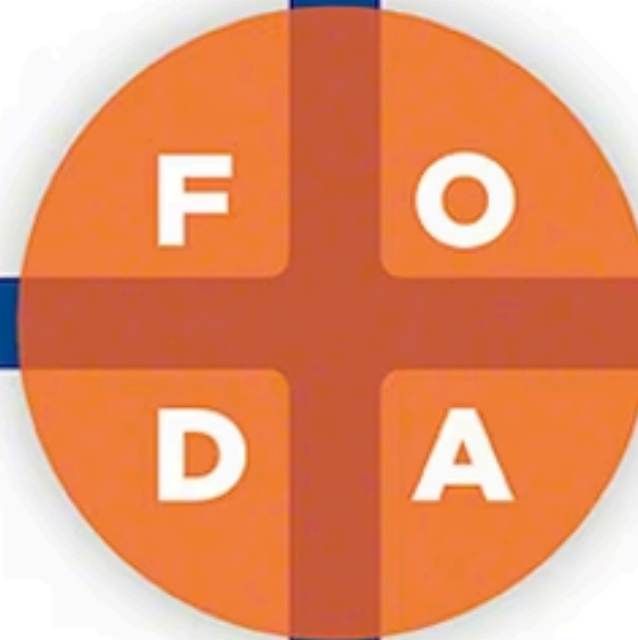
- Implementación de tecnologías de vanguardia
  - Optimización del espacio de almacenamiento
- Diversificación de proveedores

## Debilidades

- Espacio limitado
- Tecnología obsoleta
- Dependencia de proveedores

## Amenazas

- Incremento de la competencia
  - Fluctuaciones económicas
  - Cambios normativos



# Matriz de FODA Cruzado o CAME

MATRIZ DAFO CRUZADO O CAME	Principales Oportunidades 1. --- 2. --- 3. ---	Principales Amenazas 1. --- 2. --- 3. ---
Principales Fortalezas 1. --- 2. --- 3. ---	Estrategias FO (usar Fortalezas para aprovechar oportunidades) <b>Explotar</b>	Estrategias FA (usar fortalezas para evitar amenazas) <b>Mantener</b>
Principales Debilidades 1. --- 2. --- 3. ---	Estrategias DO (superar debilidades aprovechando oportunidades) <b>Corregir</b>	Estrategias DA (reducir debilidades y evitar amenazas) <b>Adaptar</b>

# Análisis PESTEL

## Políticos

- Cambios de gobierno
- Normativas antimonopolios
- Acuerdos internacionales
- Cambios en las legislaciones
- Movimientos políticos
- Estabilidad del gobierno

## Económicos

- Políticas monetarias
- Tasas de empleo
- Crecimiento económico
- Producto Interno Bruto (PIB)
- Regulaciones bancarias
- Impuestos

## Socioculturales

- Demografía
- Estilo de vida
- Hábitos y tendencias
- Nivel educativo o de ingresos
- Nivel cultural
- Factores religiosos y creencias

## Tecnológicos

- Inteligencia artificial
- Machine learning
- Programmatic
- Software en la nube
- CRM o ERP

## Ecológicos

- Cambio climático
- Cultura del reciclaje
- Políticas medioambientales
- Riesgos naturales

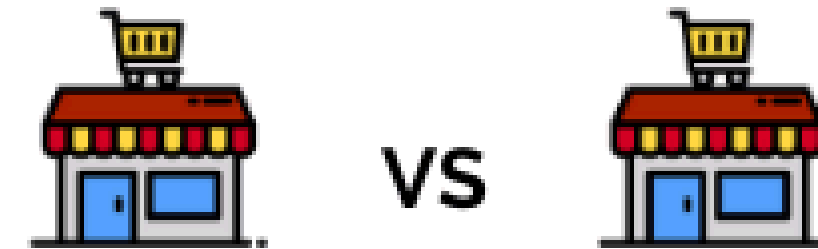
## Legales

- Derechos de autor
- Propiedad intelectual
- Licencias y certificaciones
- Reglas sanitarias
- Seguridad laboral
- Salarios

# Tipos de Benchmarking



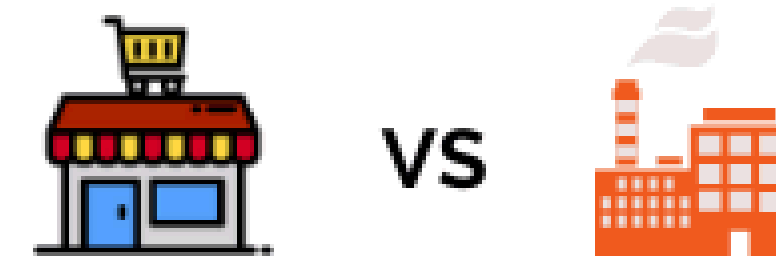
Benchmarking interno



Benchmarking competitivo



Benchmarking funcional

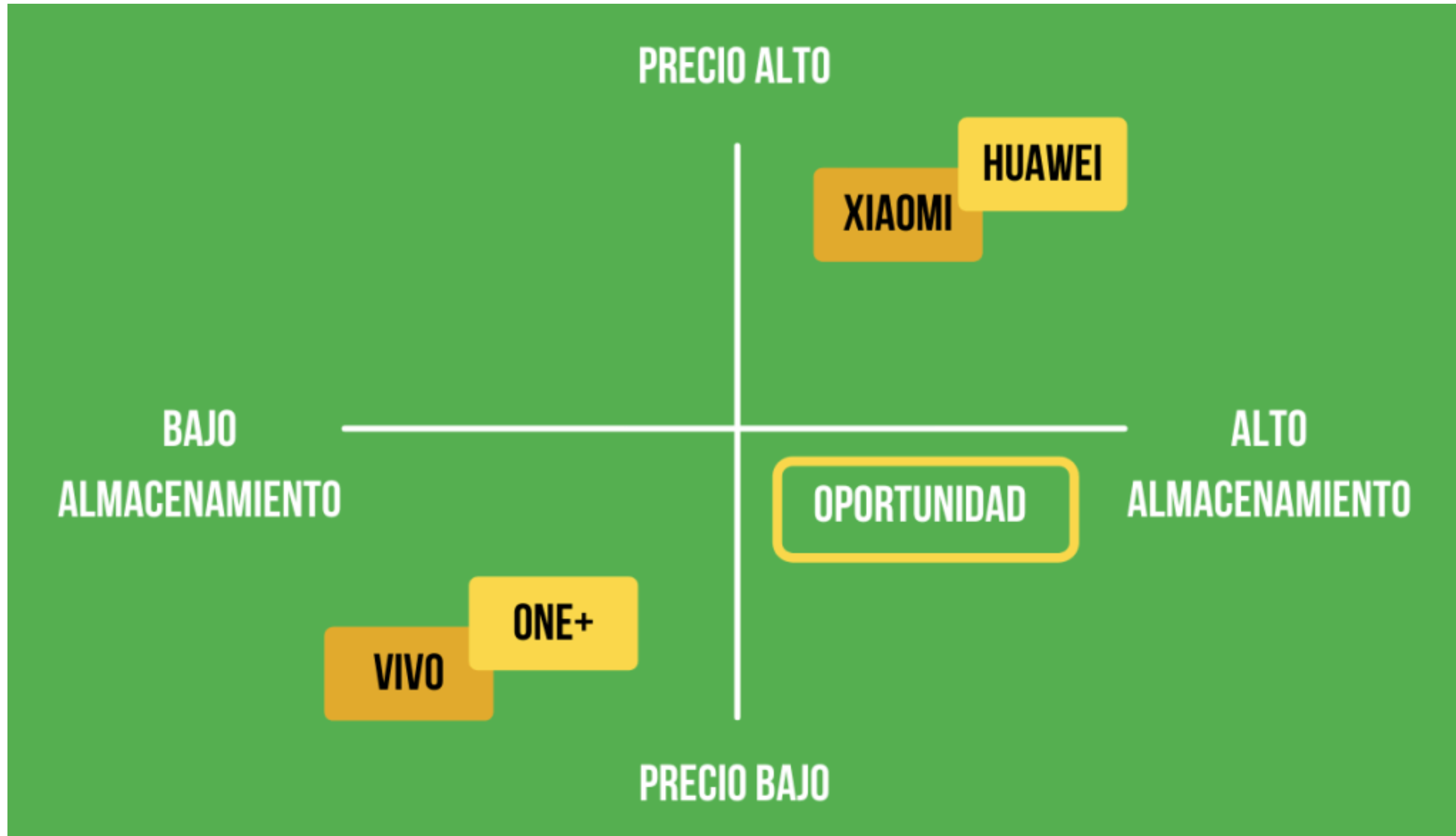


# Matriz de Benchmarking

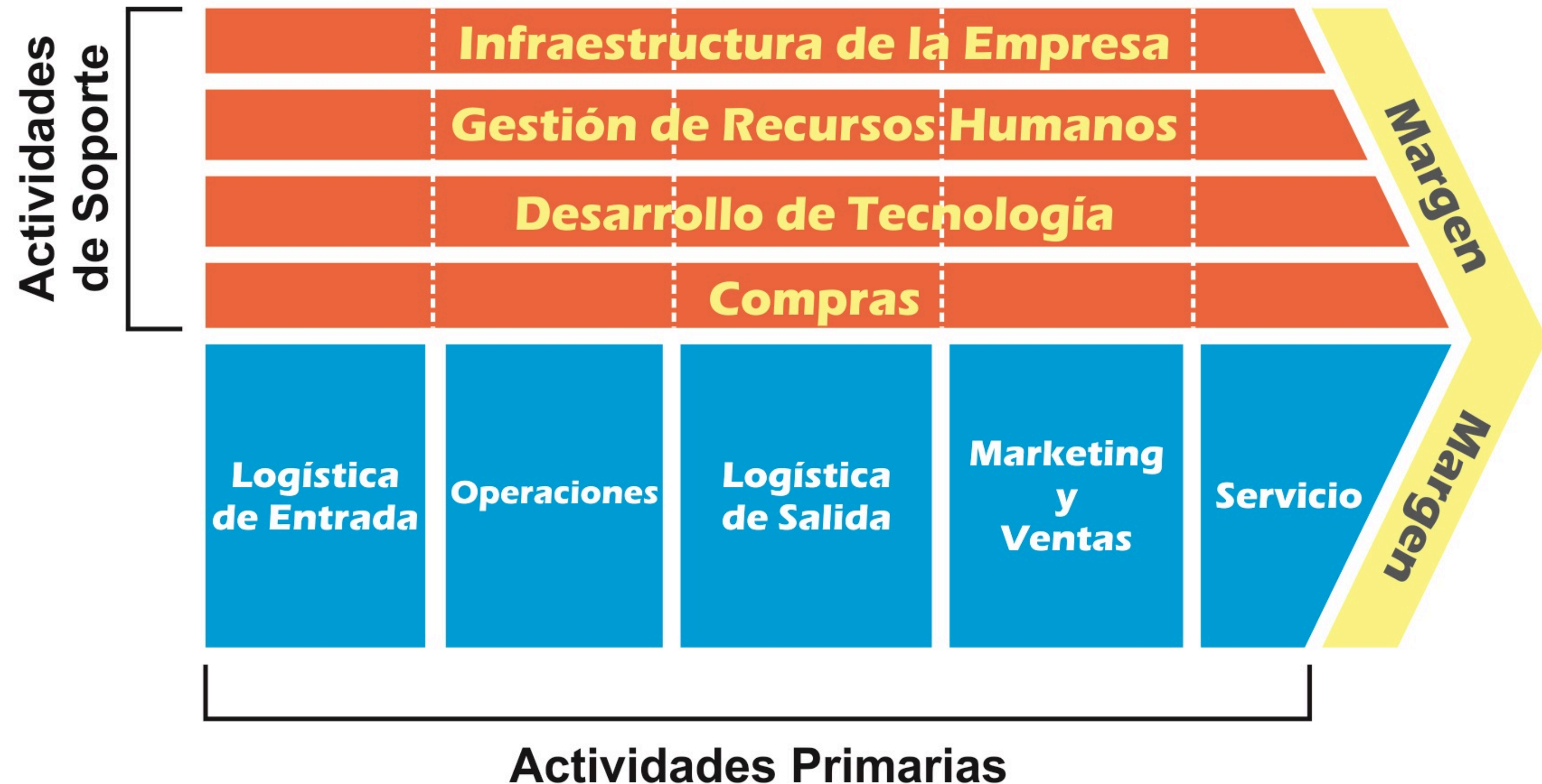
Empresa	Calidad Restaurantes	Calidad Entrega	Variedad de Comida	Rapidez	Precio Medio	Coste de Delivery
	Alta	Alta	Muy alta	Muy alta	30\$	Gratis (con Glovo Prime) / 3\$ sin Prime
	Alta	Muy alta	Alta	Alta	40\$	3\$
	Media	Media	Media	Alta	25\$	2\$
	?	?	?	?	?	?



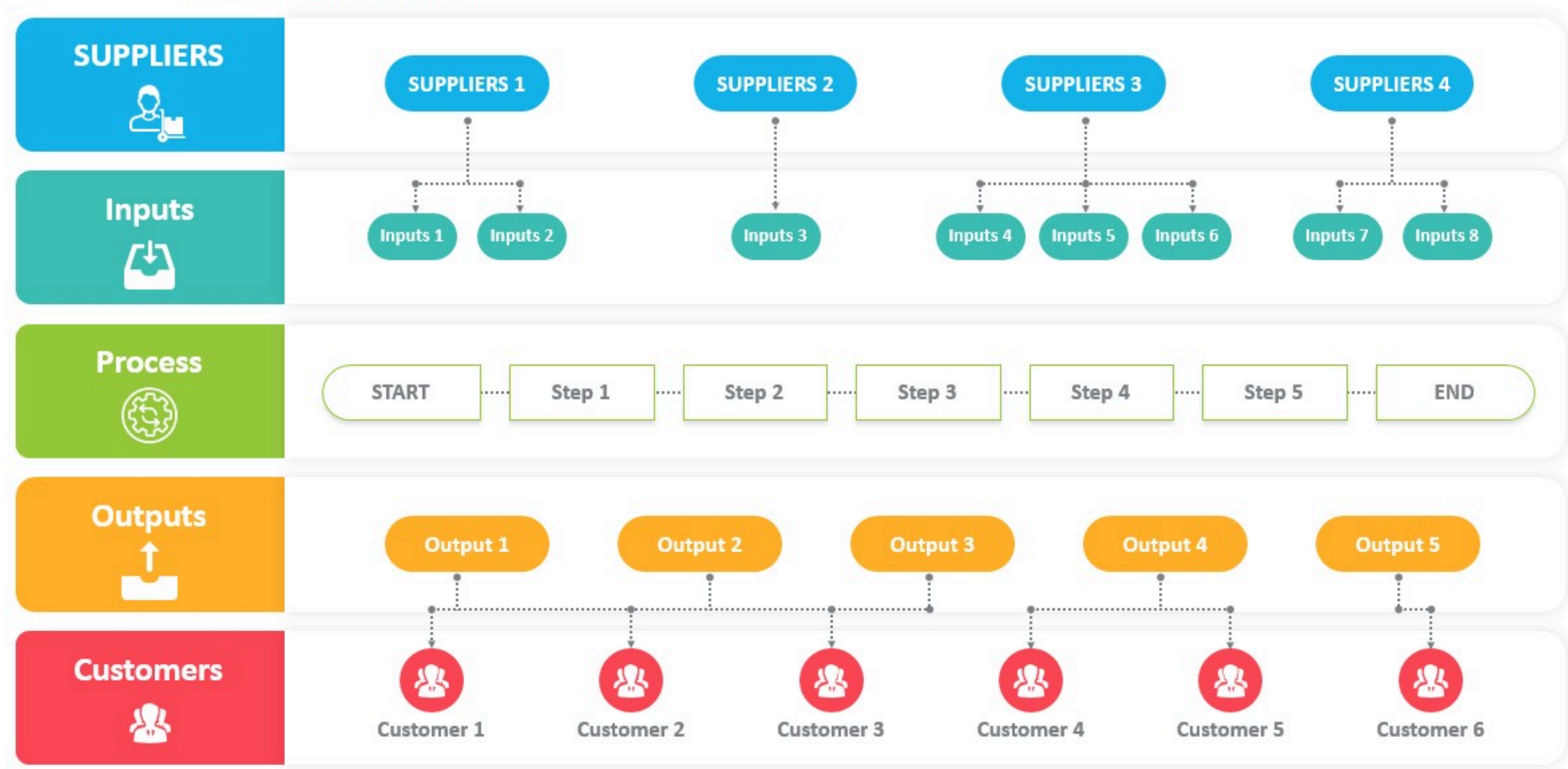
# Cuadrante de Benchmarking



# Mapeo de Procesos (Cadena de Valor)



# Mapeo de Procesos (SIPOC)



# Mapeo de Procesos (Flujograma)

